

人と人との環(=和)を広げたい。nr成宮工務店の思いを届けます。



すこやか日和

第2号

「すこやか日和」

→yahoo!検索

みなさまこんにちは。

先月、第一回目の発行から、『あ〜っ!』という間に第2号の発行となりました。

今回は、営業兼現場担当の“貝岐(かいはみ)”がごあいさつさせていただきます。

現在、成宮工務店は社員6名でフル稼働しております。

毎日、車に乗って現場まわりや見積もりの依頼のあったお客様のところへ飛びまわってます。

現場が動いてしまうと、なかなか皆様のところへお顔だしすることが遠のきがちですが、出来るだけ訪問させていただきたいと思っておりますので、お伺いした際にはこの会報の感想や、ご意見をお聞かせ願いたいと思っておりますので、よろしくお願いいたします。

また、昨年より開催しました風水セミナー、自然素材ウッドハウスなど今年も積極的に活動しておりますので、セミナー参加希望の方や、新築・リフォームのお考えの方はお気軽にご連絡ください。すぐに私“かいはみ”が参ります！ぜひよろしくお願いいたします。

<かいはみのひとりごと>

今年自分の家をオール電化にしました。
電気代も安くなり快適です！



風水の知恵を暮らしに生かそう ラッキー風水

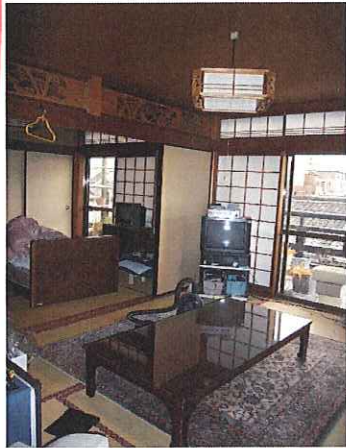
幸せになる家づくり開運風水(玄関編)

家相では『良い運氣は玄関から入り、家の中心を通過して対角線(ラッキーゾーン)に行き、いったん中心に戻ってそこから八方位に広がる』と考えられています。だからこそ玄関の位置が最も重要になるのです。

玄関の方位	気をつけたいこと
北	きれいに掃除した玄関のラッキーゾーン上に小さい花の鉢を(ドアの壁際でよい)置き、玄関マットは花柄の明るいものにし、木製の置物を下駄箱の上に置く。
東	玄関に朝日をたっぷり入れる。ドアが木製なら毎日拭き掃除を。スチール製ならペンキを薄いブルーに塗り替える。下駄箱の上に花瓶をのせ、花はピンクか白に
南	玄関内外にあまり水をまかない。花の咲く鉢を置く。ドアは薄いグリーンペンキ塗りに。無理なら下駄箱の上にグリーン色の布を敷き、置物を置く。
西	玄関入って右側に鏡、左側に家族の写真を飾る。正面に観葉植物を置く。靴は出しっぱなしにしない。水槽などは置かない。



今回は、工事中の現場へちょこちょことおじゃましてきました。
まだ解体、間仕切りといったところですが、
次号には完成してるかも～？



改装前

解体中 ゴミを分別してます



【改装内容】
鉄骨造3階部分を全解体。
スケルトンにして、水廻りと
リビングを配置。



配管打合せ
遠くからみたら男前3人衆



解体中 ちょっとケムタイ

■お知らせ

火災報知器の設置はお済みですか？
新築住宅では、すでに平成18年6月から設置が義務化されている火災報知器。既存住宅についても、京都では平成23年6月1日までに設置が義務化されています。火災報知器の種類では電池式と配線式、単独型と連動型などがあります。また、音だけでなく『火事です火事です』と音声でお知らせするタイプもあります。
現在まだ設置してなくて、検討中の方はお気軽にご連絡ください。詳しいご案内をさせていただきます。

■編集後記

『すこやか日和通信』を通してよりよい情報をみなさまにご提供できるようにこれからもがんばってまいります。まだ発行まもなく、どういう形でやっというか奮闘中ですが、リフォームされたお客様方の声や、ここが良かった・ここはこうしたら良かったなどの感想もどんどん掲載していこうと思っております。
読んでいただいて、ご意見・ご要望などがありましたら、ぜひご連絡ください。お待ちしております。

E-mail narumiya@7638.jp マデ

母の日

5月の第2日曜日は「母の日」。誰もが知っている行事ですが、母の日を祝う習慣はどのようにして生まれたのでしょうか。その起源には諸説ありますが、よく知られているのは「100年ほど前のアメリカで、アンナ・ジャービスという女性が亡き母を追悼するため、1908年5月10日にフィラデルフィアの教会で赤いカーネーションを配ったのが始まり」という説です。この風習は1910年、ウェストバージニア州の知事が5月第2日曜日を母の日にすると宣言し、やがてアメリカ全土に広まり、1914年には5月の第2日曜日が「母の日」と制定されました。

ちなみに、日本で始めて母の日のイベントが行われたのは明治末期頃。1915年（大正4年）には教会でお祝いの行事が催されるようになり、徐々に民間に広まっていったと伝えられています。

母の日の贈り物としてすっかり定着したカーネーション。花言葉は、色によって意味がそれぞれ異なります。たとえば赤は「真実の愛」、白は「尊敬」、ピンクは「感謝」を意味するのだとか。

商品情報

先日、いろんなメーカーの集まった展示会に行ってきました。
そこで見たクリナップのキッチンをご紹介します。

『クリンレディ』 ライトパッケージ

1. ボタン一つでフィルターを自動洗浄『洗エールレンジフード』
2. シンクの傷・汚れ・音を解消『美・サイレントシンク』
3. 足元にもたっぷり収納『フロアコンテナ』



○写真のセット：間口255cm/扉：Cクラス 698,000円 ※取付費別

洗エールレンジフードは、内蔵の給水タンクにぬるま湯を給水してスイッチを入れと、フィルターを自動洗浄。約月1回の洗浄で約10年間フィルターを取り外さずに掃除ができます。見た目もすっきりで本当にラクしてキレイを実感できる商品です。



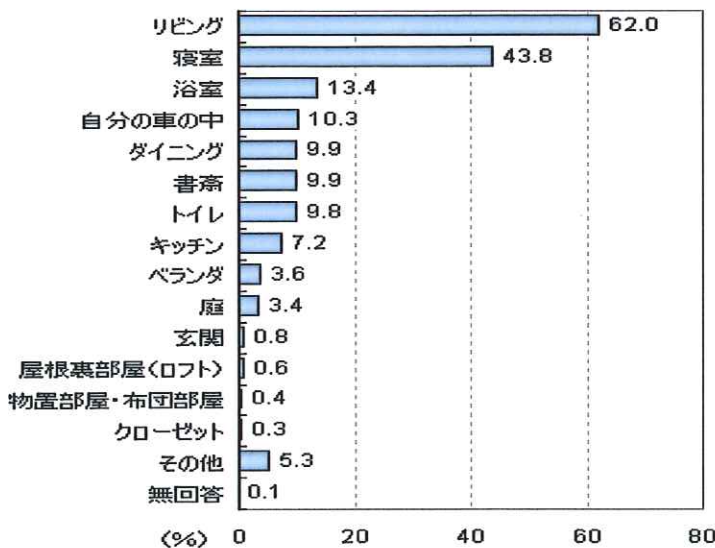
おばあちゃんの知恵袋

大根おろしで家具の汚れ落とし

手垢で黒ずみやすい白木家具の汚れを落とすには、大根おろしがいいようです。布に大根おろしをつけ、こするようにながら磨くと、黒ずんだ汚れがきれいに落ちます。白木家具だけでなく、柱や木目家具にも効果があります。

あなたにとって居心地のよい空間とは？

Q：自宅の中で、あなたにとって居心地のよい場所（空間）はどこですか？（複数回答）



1位：リビング (62.0%)

2位：寝室 (43.8%)

3位以下、「浴室」「自分の車の中」(これって家なの?)、「ダイニング」、「書斎」、「トイレ」(男性が多いかも?)がそれぞれ1割程度です。

<アンケート出展>

【調査対象】インターネットコミュニティ「My Voice」登録メンバー
 【調査方法】ウェブ形式アンケート
 【調査時期】2007年9月1日～9月5日
 【回答者数】13,886名
 【実施機関】マイボイスコム株式会社

リビング・寝室ともに自宅でも最も長く過ごす場所。この場所を居心地良くすることは、ご家族の家づくりには欠かせません。でも、リビングに対し寝室にこだわる方は以外に少ないようです。



～「きれい」って言葉の大好きな貴女へ～



フェイシャルサロン京町桜

「京町桜」
→yahoo!検索

メナードフェイシャルサロンの魅力満載イベント
私たちの街にやってきました！！



- 日時/5月14日(木)
- 時間/10:30～13:00
- 場所/みやこめっせ京都市勤業館(京都会館前)

私たちの仕事には夢があります。
知って！見て！体験！して下さい。
一緒に楽しみましょう

無理な勧誘・販売はありません。
私、成宮がご案内致します。
安心して下さいね♡



- ♥小さな子供さんがいてもだいじょうぶ
- ♥自分もキレイに お友達もキレイに
- ♥空いてる時間を上手に使えます
- ♥エステ・メイクの資格が取得できます
- ♥受講料が免除できます。
- ♥将来、自分のお店が持てます
- ♥オールマイティなお仕事です
- ♥安定収入が得られます
- ♥夢がふくらみ、夢が目標になります

とにかく楽しく美しく笑顔あふれる
お仕事です♡

★オーナーより★



～お客様に大好評の美白エステ～

通常のコラーゲンたっぷりのエステに
いまだけ **W美白パック**

〔毛穴の汚れをしっかりとすくレイパック
ビタミンCたっぷりのホワイトニングパック〕

¥8,400- ⇒ ¥4,200-

紫外線、シミの原因になる汚染を
しっかり守って、美しい白いお肌への
道を応援しま～す。



こんにちは
オーナーの成宮泉です。
だんだんと日差しが強くなって
きましたネ。
これから子供のラグビー、吹奏楽の
応援がいっぱいで…でもしっかり
美白ケアをして、楽しんでます。
みなさん、今、5月の紫外線には一番
気をつけて下さいネ♪

癒空間

美・食・住をトータルサポート。
癒し空間「京町桜」で検索を。

WWW.7638.JP

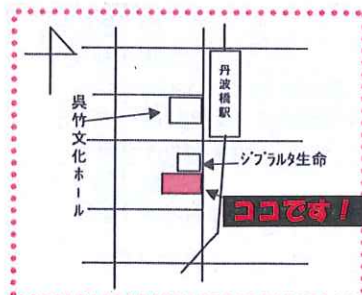
環境にやさしい
健やかで自然な暮らし

(有)成宮工務店
075-604-5100
0120-91-7638

人と人との出会い
心と心のつながりを大切に

フェイシャルサロン
京町桜
075-603-0427

〒612-8083 京都市伏見区京町6-70-3



京阪丹波橋駅 西口下車
南へ徒歩3分