



## 今月の話題の職人さん



めちゃくちゃ器用でシャイな“文さん”  
中村左官店さん

いつもご愛読いただき、ありがとうございます。  
今回はめちゃくちゃ器用な左官屋さん『中村左官店さん』をご紹介しますと思います。中村さんは、木のおもちゃづくりがすごく上手いんです！これ絶対売れるんちゃうの～！  
っていうくらいすばらしいんです！  
現場であまった木材や木切れなどから、ピストル型のゴムてっぽうや、干支の置物、お孫さんのおもちゃなど、たくさんの作品をつくっているそうです。そのたくさんの作品の中から、今回は、お孫さんに作られたたくさんの作品の一部を見せていただきました。インタビューはかんべんして～とのことなのですが、この作品を見れば、中村さんの優しさがにじみ出ますよね！



普段とは違うおじいちゃんの顔で、お孫さんのために、木のおもちゃ作り。おじいちゃんの優しさが伝わります♪♪



「文さん作品集」



木の温もりを感じながら、お孫さんも大満足！  
自然に触れることはお子様の成長にとってもよいそうです。  
おもちゃを持ってなめることで視覚と質感を学習していくそうです。  
手作りの木のおもちゃなら安心・安全ですね！！  
中村左官店さん(文さん)ありがとうございました。  
まだまだたくさんある作品集は なるみや工務店ブログ(すこやか日和)でもご紹介しています。ぜひご覧下さいね！ ⇒ [www.7638.jp](http://www.7638.jp) からどうぞ

癒空間

開運

リフォーム相談開催中!

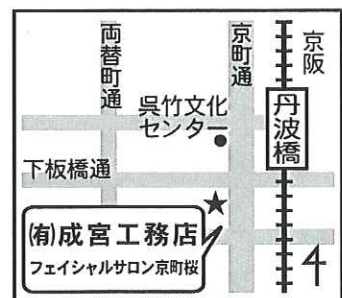
↓お気軽にお電話ください↓

0120-91-7638

E-mail: [narumiya@7638.jp](mailto:narumiya@7638.jp)

有限会社 成宮工務店

〒612-8083 京都市伏見区京町6-70-3



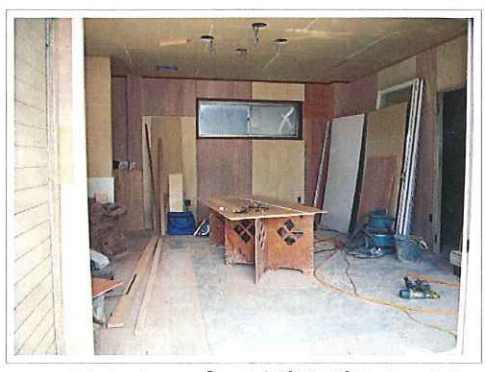
京阪丹波橋駅 西口下車  
南へ徒歩3分

# 10月15日(木) いよいよオープン! 長しまデンキさん

いつもお世話になっている、地元伏見の長しまデンキさんが、10月15日(木)に、宇治の榎島店と伏見の洛南店と2店同時オープンされます。その改装の様をおじゃまして、撮影させていただきました。

## 洛南店

洛南店は、伏見区丹波橋町の丹波橋通りに面しています。伏見の皆様にも愛されて45年の町の電気屋さん。なんでも頼れるたのもし電気屋さんです！  
住所：伏見区丹波橋町910



15日のオープンが待ち遠しいです！



お店の前は澄んだ川の風景が見えます。

### イメージパース

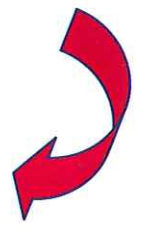


## 榎島店

宇治の榎島店は、24号線榎島の山崎製パン京都工場の隣に位置していて、自動車の便もよく、わかりやすいところにあります。伏見店と同じ店内はミント色をアクセントとした、清潔感あふれるきれいな店内です。  
住所：宇治市榎島町目川74-1



### イメージパース



壁紙も張替えてさわやかなイメージに！

## リフォームまめ知識



今回のまめ知識は、『庭園』情報です！最近、ガーデニングブームから、庭のリフォームも増えています。庭は『家の中からの延長線』にあるものです。インテリアを考えるのと同じように、庭でしたいことを思い浮かべながら、プライベートな空間をつくってみませんか？

### オンリーワン 「万年ウッドフェンス」

この万年ウッドは木材とPP樹脂でできているので、木材のような手触りや香りなのに、腐らないのでメンテナンスも簡単です。

84×20センチのパネルを組み合わせて作るので、今あるブロックの上に立てることも可能です。また格子も穴を大きくして開放感を高めたタイプと、穴を小さくし目隠し効果を高めたタイプと2通りあり、組み合わせて施工することもできます。

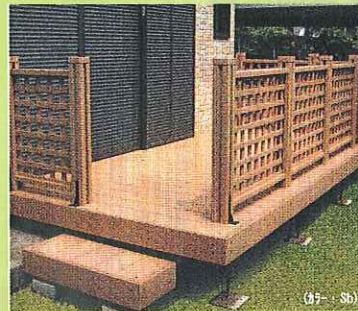


右のフェンス写真の上が小さい格子、下が大きい格子になってます。最近ではプライバシーも守れて、かつ風通しのよいものが好まれています。



### オンリーワン 「エコモック テッキ材」

『エコモック』も、原材料が木材・プラスチックの廃材・加工端材等などを利用しているため、天然木に比べて耐久性・耐候性もよく、メンテナンスも不要です。また、使用した後も粉砕して何度もリサイクルでき、天然木の代替材として広く使用できるため、森林保護を通じ、CO2の排出量を削減することができます。



### 水栓柱・ガーデンライト

水栓柱も、庭の雰囲気にあったものを取り入れると、庭を演出してくれる一つのアイテムとなります。

また、ガーデンライトも昼はオブジェとして、夜は幻想的な明かりで癒しの庭を演出してくれます。また、防犯対策にもなるのでおすすめです。



今回の商品は、先日行われた展示会で見てきた商品のほんの一部なのですが、なるみや工務店ブログでも紹介していますので、ぜひ、アクセスしてみてくださいね！  
<http://www.7638.jp> または すこやか日和



## おばあちゃんの知恵袋

### ★ブラインドのラクラクお掃除★

ブラインドの掃除は、めんどくさいし、手を切ったりで大変。そんなときは、湿らせた軍手でそのまま掃除をすれば、力加減も簡単です。軍手は電気のかさなどの掃除にもぴったりです。



# 木の家に住もう ~ウッドハウス~

『健康であること。快適であること。環境にやさしいこと。耐久性に優れていること。木の恵みを活かし、そこに住む人が健康で快適に暮らせるような家を造ろうというコンセプトのもとにつくられたウッドハウス。今回は、換気方法についてご紹介します。

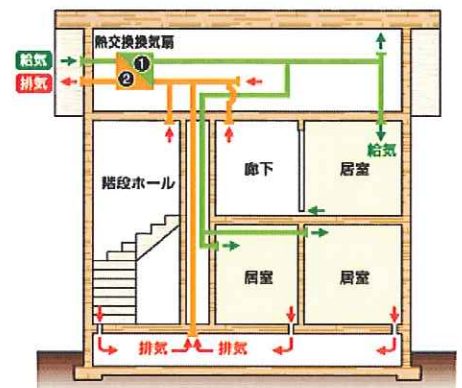
ウッドハウスは建物全体を丸ごと換気する「全館換気システム」を採用しています。機器本体内のフィルターを通してホコリや花粉などを除去した新鮮な空気を必要な量取り入れ、汚染空気を排出しますので、24時間、充分な量の新鮮な空気が我が家を満たします。さらに、排出する空気に含まれる熱量の約70%を熱交換で回収できるので、省エネ効果も抜群です。

## 《快適空間の仕組み》

1. 計画換気装置は細かいほこり等をろ過し、排気側の熱エネルギーを給気側に熱交換された新鮮な空気が家中を満たすクリーンでエコロジーなシステムを採用。お掃除も簡単です。
2. 花粉の季節に花粉防除用フィルター（オプション）を装着すると花粉をシャットアウトできます。



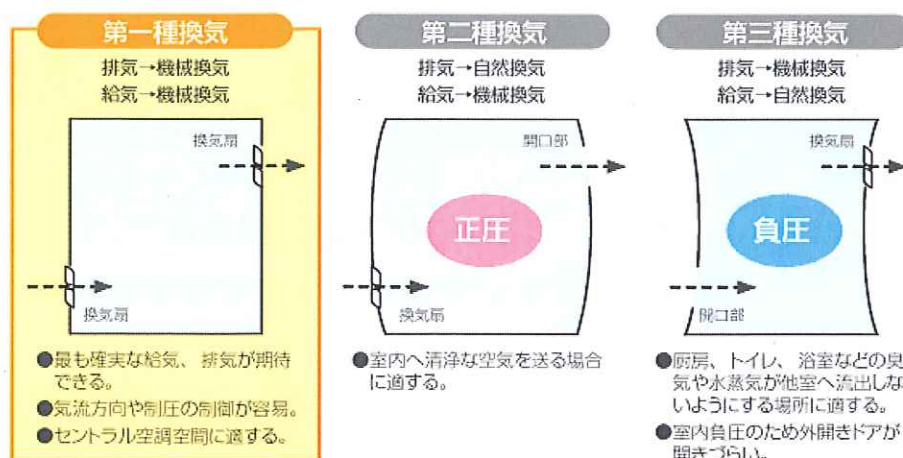
標準装備の換気装置本体



## 《第一種換気を採用》

ウッドハウスは第一種換気を採用しています。窓の位置や、プランニングで空気の流れを検討するのはもちろん、排気と給気の両方に機械（換気装置）を使って計画的に換気することにより、屋内の空気を循環させ温度差を減らすと同時に、常に新鮮な空気を給気して室内の汚れた空気を排気しているのです。その際、約70%の熱と湿度を回収しながら外の新鮮な空気を取り入れています。電気代は、全館24時間使っても、約1,000円前後（1ヶ月平均）と経済的です。春や秋の快適な気候の下では、自然換気を併用し、常に良好な空気環境が実現できます。

## 機械換気の種別とその特徴



健康住宅ウッドハウスについて、もっと詳しくお知りになりたい方がおられましたら、ぜひお気軽になるみや工務店までご連絡ください。おまちしております！

☎：0120-91-7638 E-mail：narumiya@7638.jp

# 秋

## 寺社めぐりと 祇園なかむら

10月に入り、だんだんと秋の気配を感じるようになってきた今日この頃。

休みの日にはぶらっとお寺めぐりでもしてみませんか？

祇園周辺のお寺でも秋の特別拝観、夜間特別拝観が開催されますので、いくつかご紹介します！

### 【長楽寺・特別展「足利氏と遊行上人」】

平家物語ゆかりのお寺、長楽寺では、『遊行上人とその秘宝展』が開催されます。  
重要文化財の一遍上人、珍重の布袋尊像、ほかにも相阿弥作の園池など多数あります。

■期間：10/20(火)～11/30(月)

■交通：市バス206「祇園」

■参考URL：長楽寺公式ホームページ

### 【高台寺・圓徳院 秋の特別拝観と夜間特別拝観】

秀吉の妻ねね(北政所)が伏見城より化粧御殿と庭園を移築した圓徳院、1606年に開創した高台寺では、「高台寺時絵」、小堀遠州の庭園見どころが豊富です。

夜になれば、ライトアップされた景色に昼とはまた違った雰囲気。

■期間：10/23(金)～12/6(日)

■交通：市バス206「東山安井」

■参考URL：高台寺公式ホームページ

### 【建仁寺山内・両足院 秋季特別拝観】

祇園南側近くの建仁寺、両足院では「竹林七賢図」、「臨濟・八景図」、「布袋図」など多数。

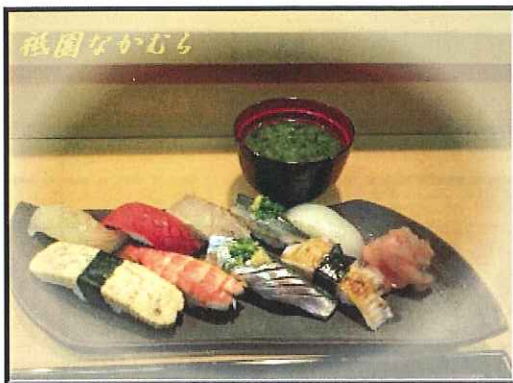
■期間：10/27(火)～11/5(木)

■交通：市バス206「東山安井」

■参考URL：両足院公式ホームページ



寺社めぐりのあとは、祇園なかむらでお食事を。  
季節の素材を取り入れたおいしいお寿司で  
おもてなし。ご家族、友人、恋人と…  
こんな休日はいかがですか？



### 《メニュー紹介》

＝日曜・祝日 昼のコース＝

12：00～14：30までの入店で営業しております  
(平日、人数の多いときは前日予約のみ)

海鮮丼 ￥1,500-

おまかせコース ￥3,000-

おまかせ上コース ￥5,000-

＝夜のメニュー＝

おまかせ鮨コース ￥6,500-

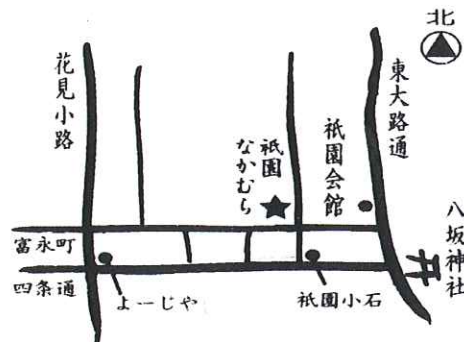
おまかせ料理コース ￥8,000-

※御来店時に出来れば予約の方をお願いします！



お店の外観  
緑の暖簾と赤いちょうちんが  
目印です。

場所：京都市東山区祇園町北側347-26  
ピッケルビル 1階  
電話：075-525-1165



祇園なかむら  
ドリンク一杯無料サービス





# 汁の伏見情報

こんにちは♪サッサです！  
1回お休みだったサッサの伏見情報！みなさん覚えてくれてましたか？  
今回は御香宮情報をお届けしま〜す♪

## ★本殿★



近年、修復され鮮やかな  
極彩色が蘇りました☆  
御香宮神幸祭は10/3のオイデ  
マツリに始まり、10/11神輿  
巡幸に最終日を迎えます。



## ★花傘★

銀座4丁目花傘会の花傘です！  
事務所近くで準備していたので  
写真をパチリ〜☆☆  
とっても華やかでキレイ♪

## ★御香水★



名水百選にも選ばれた御香水！  
その昔、境内からよい香りがする水が湧き  
出し、飲むと病気がたちまち治ると云われ  
ていたようです。  
御香宮の名の由来にもなっているよう  
です。さっそく、汲んで帰りました〜☆



# ★うちの自慢のぺっとちゃん★

今回のぺっとちゃんは、ウサギちゃんです。  
H様邸のウサギちゃん、その名も『あずきちゃん』  
名前のようにこつぶでかわいいですね♪



とってもふわふわで  
あたたかいです♪



趣味はコスプレ☆☆  
今回は、季節にあわせて  
ハロウィンのコスプレをして  
いただきました。  
とてもお似合いです♪



**うちの自慢のぺっとちゃん大募集！**  
E-mail:narumiya@7638.jp  
まで、ご連絡ください！  
かわいいぺっとちゃん  
お待ちしております。

# 熊 ジョンのごたわり 熊

HELLO！ ジョンだよ〜。ぼくねえ、今とっても気になっていることがあるんだ。  
それは、LED電球なんだ。家の中での消費電力の割合って冷暖房、冷蔵庫について  
第3位なんだって。全体の16%も占めてるんだよ！知ってた？僕もたまにトイレの  
電気を消し忘れていたりしているけれど、気をつけないといけなよね。  
LED電球のすごいところは、一般的な白熱電球の約20~40倍の約40,000時間と  
いう寿命だから、1日10時間くらい使用して、10年間も交換する手間がないんだって。  
廊下とか階段とか取り替えしにくいところとか便利だよね。交換しなくていいってこと  
は、それだけ電球のゴミもでないんだよね。あと、蛍光灯みたいに水銀を使ってないか  
ら環境にもやさしいんだよ。消費電力は白熱電球の1/7以下で明かりの周りも熱く  
ならないということは、空調の利用も抑えられるしとっても省エネ！  
電球自体は一般の電球よりもまだ高いけれど、長期間交換不要で  
手間も省けるし、なんてたって、僕も地球の環境の役に立てる  
と思ったらうれしくなるよね。みんなも、一度考えてみては  
どうかな？そのときはいつでもジョンに相談してね！





# 風水の知恵を暮らしに生かそう ラッキー風水



今回は前号に続き、キッチンを中心に、“運を呼び込むラッキーアイテム”をご紹介します。方位とご家族の目的にあった風水のパワーを取り入れてください。

『北』	北のキッチンはお金に困りはしませんが、貯蓄するのは難しいでしょう。ベースカラーは暖色系。照明は明るめに。ブラインドはオレンジ色やピンクがお勧め。キッチンの扉は白やアイボリーなど、ライトなカラーに。	
『東北』	鬼門のキッチンの金運はやや凶です。インテリアは白系で統一し、食器棚は無垢材か白い物を。食器も白を中心に揃えましょう。掃除や換気をまめに、いつも清潔に。電子レンジは鬼門ラインから外して近くに観葉植物を置きましょう。	
『東』	東のキッチンはちょっと浪費がちな傾向にありますが、金運はgood。音と相性がよく、音楽を聴きながら料理も○。スリッパやエプロン、冷蔵庫などを赤やブルー系に、太陽のパワーを存分に取り込みたいため、朝日を遮るのはNG。	
『東南』	東南のキッチンは吉相。特に女性にとっては大吉。悪臭を嫌う方位なので、生ゴミは貯めないこと。さらに換気をまめにしてください。生成りやピンク、デザインのオレンジ、花柄やストライプ柄が○。フルーツや花の置物や陶器を置くとさらに運氣が上昇します。	
『南』	南にキッチンがある家の住人は、金遣いが荒く派手な傾向があります。ピカピカに磨いたフォークなどのカトラリー類、クリスタルの食器など光るものを置くと、浪費を防止できます。タイルやキッチングッズは白お勧め。窓辺に一对の観葉植物を置くのもいいでしょう。	
『南西』	南西のキッチンは、「お金をコツコツ貯めるのに遣うのが下手」、という傾向がみられます。クリーム色、黄色、ラベンダー色を使って柔らかい印象に。ワンポイントに赤を使うのもgood。西日は黄色のカーテンやブラインドでしっかりと遮光してください。窓辺に黄色い花の鉢植えを飾って運氣アップをはかりましょう。	
『西』	西のキッチンは浪費や衝動買いに注意。もともと遊び好きな人が住んでいることが多いのも特徴です。西日を遮るのが大切なので、ブラインドでシャットアウト。グッズは黄色や白、ピンク系がよく、花も飾りましょう。高級感のある食器棚やヨーロッパ製の食器も○。	
『北西』	北西のキッチンは勝負の時に金運に恵まれず、散材が多そう。木製や天然素材のインテリアがgood。レンジやシンクの近くに観葉植物や花を置くと運氣がアップします。西日が入るならグリーン系やベージュのブラインドやカーテンで遮光して下さい。丸いデザインの照明も吉。	
『中央』	中央のキッチンとは、家の中心点から半径90cmの円内にコンロやシンクがある場合をいいます。ご主人の運氣の上下が激しい傾向があるようです。窓がなければ、グッズはラベンダー色で統一しましょう。窓があるなら、白や黄色、グリーン系のブラインドをして下さい。中央は家の中で最も格のあるところなので、コンロやシンクは、月に一度はお清めをしてください。	

キッチンは「食の健康」と言われるように、ご家族の健康にとって、また、お金回りが良くない時に「台所が火の車」と表現されますように、金運にとっても大切なところ。ぜひ、楽しみながら良い運を呼び込んでください。

# フェイシャルサロン京町桜

京都市伏見区京町6-70-3

TEL: 075-603-0427 E-mail: kyonachisakura@7638.jp

『京町桜』で  
検索!

オーナー・セラピスト 大募集!!

94.7%の女性は「チャンスがあれば働きたい！」

そして、女性にとってのあこがれの仕事は“エステシャン”なんですヨ。  
チャンスを貴女のものにして下さい  
働きたいけど・・・子供が小さい? 家族の介護が?  
でもだいじょうぶ! あいた時間をうまく活用できますヨ



自分を磨く勉強ができて  
貴女のまわりの人にどんどん笑顔がひろがります。  
たくさんの方に喜んでもらえる、素敵なお仕事です。  
※半年後、1年後には貴女のやる気で貴女のお店が出来ます。

このお仕事大好きです



資格：未経験者歓迎  
勤務時間：9:30～ \*時間・曜日はご相談に応じます。  
休日：日曜日・祝日  
待遇：フルコミッション制です。  
日本エステティック協会認定資格が取得可能です。  
資格取得支援制度有・受講料免除・メイク研修など

私達は、貴女の夢、幸せな未来を応援します!!

去年も  
大好評でした

## ★メイクエキスポ2009開催★



10/27 (火) メルパルク京都  
午前・午後

- メイクサイエンスコーナー
- トータルビューティーコーナー
- フリーメイクコーナー



まずは メナードをのぞいてみて下さい。  
申し込みが必要なので、京町桜まで一度ご連絡をお願いします。

お客様に大好評エステ

¥6,300 ⇒ ¥2,100 の  
フェイシャルエステ

コラーゲンたっぷり フルフルです!!  
体験してみてください

先着10名様に素敵なプレゼントをご用意しています  
(10月20日までのご予約に限ります)

